

発達支援事業における

スタッフが 辞めにくい 環境づくり



事業所開設・運営支援の
プロフェッショナルが丁寧に解説!



指導・解説: 小田 知宏

認定NPO法人発達わんぱく会 理事長
社会福祉士/保育士

スタッフが辞めにくい 事業所運営の要点とは!?

発達支援の事業所を運営するにあたって

「せっかく採用したスタッフが辞めていってしまう」という悩みを抱える経営者の方は少なくないと思います。

本作では、そんな皆さまのご要望にお応えする

「発達支援事業におけるスタッフが辞めにくい環境づくり」を

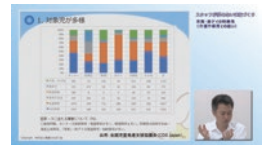
テーマに、講師である小田知宏先生ご自身の10年を超える

児発・放デイの経営経験や、これまでの多くの経営者を

コンサルティング支援した経験に基づいて、

環境の作り方のポイントについてお伝えします。

※本作は2020年6月に行われたセミナーの一部をDVD用に撮影・編集したものです。



コンサルティング支援を求める 経営者の「主訴」第一位は?

- ・経営者は職員に関して顕在的な問題意識がある
- ・運営支援コンサルティングの顧客ニーズ
- ・経営者とスタッフの軋轢の事例

児発・放デイの特異性 (介護や保育との違い)

- ・対象児の多様性
- ・支援内容の自由度
- ・特定の国家資格の有無

児発・放デイにおいて、 経営者にしかできない役割

- ・対象児と事業内容を決める
- ・スタッフ教育の概要
- ・子ども以外の業務

スタッフが辞めない 環境づくりの具体例

- ・チームワーク
- ・人事制度
- ・アンケート

スタッフが辞めない 環境づくりのポイント

- ・売り上げの確保
- ・経営者の相談相手
- ・専門家の活用

商品番号
F53-S (72分)

全1巻
6,600円(税込)

商品詳細・ご注文は通販サイトから… www.japanlaim.co.jp/ ▶ サンプルムービー配信中

JLC ジャパンライム株式会社 TEL.03(5840)9980 FAX.03(3818)6656
〒113-0033 東京都文京区本郷 5-25-14

ジャパンライム F53

検索

【お申込み・お支払い方法】○ご希望の商品番号を指定し、DVD通販サイトもしくは電話、FAX、ハガキにてお申込ください。受注確認後3~6営業日後でお届けします。
○送料は1回につき800円(税込)。○到着日指定で「代金引換(手数料無料)」の宅配便でお送りします。○カード(VISA、MASTER、AMEX、他)もご利用できます(分割も可)。

F53-S
2020.8