

歩行機能獲得のための バイオメカニクスと治療アプローチ

商品番号 **ME206-S**

このDVDは映像配信“JLC OnDemand”用に収録された映像をもとに、再編集を行ったものです。また、実技講習をメインとしたセミナーの収録であるため、映像の乱れや見えづらい箇所がございます。予めご了承ください。

**全8巻
セット特価
¥50,000+税
(送料別)**

ME206-A [全1巻] ¥7,000+税
ME206-C [全2巻・分売不可] ¥14,000+税

ME206-B [全2巻・分売不可] ¥14,000+税
ME206-D [全3巻・分売不可] ¥18,000+税

講演者 **石井 慎一郎**

神奈川県立保健福祉大学 保健福祉学部 リハビリテーション学科 教授
保健医療学博士 / 理学療法士

2015年・全三回にわたり開催され
大好評を博した石井先生の
セミナーがDVD化!

ME206-A [全1巻・110分]

治療アプローチの理論的背景

バイオメカニクスと進化のプロセスからヒトの直立二足歩行を紐解く!

- イントロダクション
- 直立二足歩行のメカニズム
- 直立二足歩行に必要な形態特性
- まとめ



このセミナーでは、歩行機能獲得をテーマに、「バイオメカニクス」と「進化のプロセス」の観点から、ヒトの直立二足歩行を可能にするメカニズムや機能解剖、そして治療アプローチについて講義。

石井先生の臨床経験や、受講者をモデルにしたデモンストレーション、そしてセミナーならではのちょっとした余談にも、臨床のヒントになることが沢山あります。基礎知識の確認や更なるステップアップのために、是非ご活用ください。

ME206-B [全2巻・分売不可]

COREの機能とロコモーション

構えをつくり、
コアコントロールを高めるアプローチ!

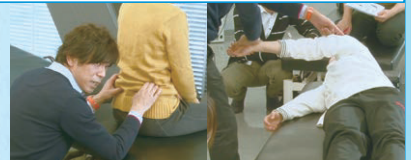
B1 姿勢制御のバイオメカニクス [93分]

- コアコントロールの概要
- 腰椎の可動域の拡大
- 仙骨の動きの評価
- 大殿筋上部線維の評価
- 荷重時の仙腸関節の評価
- 肩甲骨のアライメントの評価



B2 コアコントロールを高めるアプローチ [112分]

- 多裂筋と腸腰筋の協調
- 歩行運動における神経回路
- リーチ動作を利用したコアコントロールアプローチ
- 骨頭への荷重



ME206-C [全2巻・分売不可]

下肢機能の評価と治療アプローチ

直立二足歩行に必要な
下肢機能を活性化!

C1 Screw Home Movementの評価 [96分]

- 前回の復習
- Screw Home Movementと膝関節の伸展可動域
- Screw Home Movementの評価



C2 歩行動作に繋げる下肢へのアプローチ [106分]

- 足底からの入力情報との協調
- 腸脛靭帯のリリース
- 起立動作時の足部-下腿部のアライメントの評価
- 下肢の抗重力伸展活動
- Weight Transfer



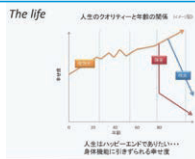
ME206-D [全3巻・分売不可]

バイオメカニクスに基づいた評価と治療戦略

石井慎一郎先生の視点や、臨床思考プロセスから学ぶ!

D1 理学療法の臨床思考プロセス [101分]

- HOPE&NEEDS
- Meaningful Task
- DriverとReactor



D2 人工膝関節置換術後の理学療法 [68分]

- 評価
- 治療アプローチ
- 実技講習 (屈曲可動域の改善)



D3 抗重力伸展活動の活性化 [70分]

- 抗重力伸展活動を高めるために
- 起立動作・着座動作と抗重力伸展活動
- 下肢の協調性を高めるトレーニング
- 抗重力伸展活動のコントロール
- まとめ



商品詳細・ご注文は通販サイトから... www.japanlaim.co.jp/

サンプルムービー配信中

JLC ジャパンライム株式会社

TEL.03(5840)9980 FAX.03(3818)6656
〒113-0033 東京都文京区本郷 5-25-14 本郷竹下ビル4F

ジャパンライム ME206

検索

【お申込み・お支払い方法】○ご希望の商品番号を指定し、電話かFAX、もしくはDVD通販サイトにてお申込みください。受注確認後3~6営業日後でお届けします。
○送料は1回につき500円+税。○到着日指定で「代金引換(手数料無料)」の宅配便でお送りします。○カード(VISA、MASTER、AMEX、他)もご利用できます(分割可也)。