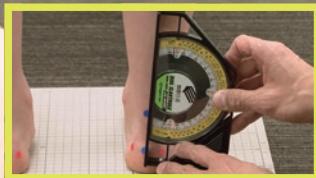
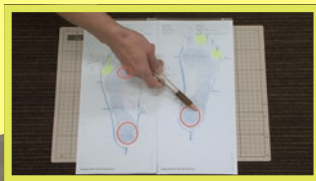


# 運動連鎖インソール®

## 理学療法から生まれたインソールを学ぶ

商品番号 ME277-S 23,100円(税込) (全3巻・分売不可)



足の負担軽減！  
パフォーマンスの向上！  
歩行の改善を図る！



ME277-1 59min

運動連鎖インソール®【座学】

- イントロダクション
- 膝関節O脚X脚変位のメカニズム
- リハビリインソール
- 運動連鎖インソールの作成
- インソールのイノベーション

ME277-2 50min

運動連鎖インソール®の作成I  
-女性に対するケース-【実技】

- 運動連鎖インソールの評価
  - ◎足圧測定
  - ◎後足部のアライメント
- 素材について
  - ◎インソールの素材
  - ◎市販のパッド
- ケース1 女性(パンプス)
  - ◎素足での評価
  - ◎靴(パンプス)を履いた状態での評価
  - ◎インソールの作成
- ケース2 女性(ヒール)
  - ◎靴(ヒール)を履いた状態での評価
  - ◎インソールの作成

ME277-3 81min

運動連鎖インソール®の作成II  
-変形性膝関節症に対するケース-【実技】

- O脚患者の評価
- インソールの作成①(ヒールウェッジ)
- インソールの作成②(内旋を促す)
- インソールの作成③(耐久性を高める)
- インソールの作成④(連鎖反応を改善する)

### 自分の足の特徴を知り、 個々に適したインソールを作成する

監修・解説：山本尚司（一般社団法人 フジオ運動連鎖アプローチ協会 代表理事）

運動連鎖インソール®に興味があり、これから学ぼうとする人において、どのような内容で、何が具体的に学べるのかを分かりやすく解説していきます。

まず前提となる運動連鎖アプローチ®とは、フジオ運動連鎖アプローチ協会の代表理事である山本氏が、長年理学療法士として理学療法に関わる中で、日本独自の思考や特異性を加筆させながら創り上げてきた、身体運動を主とした健康を司る領域の一つとして確立させたアプローチの手法です。その中で運動連鎖インソール®は、医療とスポーツ現場での経験と運動連鎖アプローチ®における、最大の独自性である触診技術(運動連鎖パルペーションテクニック)をブレンドさせた、人の恒常性という見地から再構築したセラピーです。

足部は抗重力下において身体全体にあらゆる連鎖や影響をおよぼす重要部位であり、運動連鎖インソール®は、調和のとれたフィジカルを再構築させるための療法になります。理学療法における足底板の作成は、以前は全くなかった文化です。それが今日、インソールそのものが理学療法の補助として有効であり、インソールそのものが適応となる機能障害を有する患者や、スポーツ選手のパフォーマンスアップ、また一般人の歩容改善など、治療の域を超えて健康増進や予防的な観点での使用へと適応の範囲が拡大しています。ぜひ、日本の理学療法から生まれたインソールを学び広めていきましょう。



商品詳細・ご注文は通販サイトから… [www.japanlaim.co.jp/](http://www.japanlaim.co.jp/) ▶ サンプルムービー配信中

JLC ジャパンライム株式会社

TEL.03(5840)9980 FAX.03(3818)6656  
〒113-0033 東京都文京区本郷 5-25-14

ジャパンライム ME277 検索

【お申込み・お支払い方法】◎ご希望の商品番号を指定し、DVD通販サイトもしくは電話、FAX、ハガキにてお申込ください。受注確認後3~6営業日後でお届けします。  
◎送料は1回につき800円(税込)。◎到着日指定で「代金引換(手数料無料)」の宅配便でお送りします。◎カード(VISA、MASTER、AMEX、他)もご利用できます(分割も可)。

ME277  
2020.8