

# 心不全患者が増えている今！ 必要な知識！

わが国では心不全患者が年々増加傾向となり心不全パンデミックと言われています。

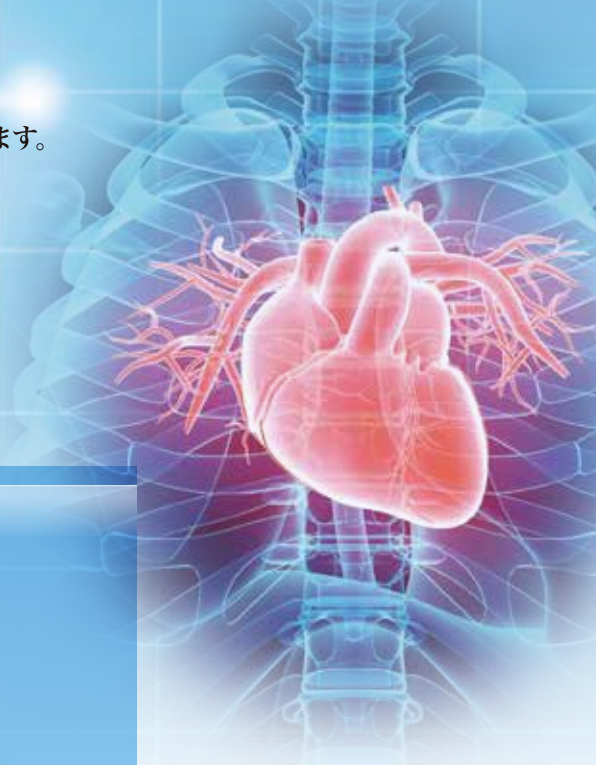
理学療法分野でも心不全を合併した症例が増えてくることが予想されます。

理学療法士は心不全を病態から理解し、

心不全を悪化させることなく理学療法を行うことが求められます。

本DVDでは心不全患者に対する理学療法について、

明日から臨床で活用できるようにまとめました。



明日から活用できる

# 心不全の 理学療法

解説

田屋 雅信

TAYA Masanobu

東京大学医学部附属病院  
リハビリテーション部  
循環器内科 理学療法士



## CONTENTS

ME303-1 第一部

62 min.

ME303-2 第二部

44 min.

心不全患者に対する  
理学療法のプロセスと  
評価の概要

- 心不全とは
- 理学療法のプロセス
- 測定 / 身体機能評価

理学療法プログラムの構築と  
臨床で用いる  
各種トレーニング

- 理学療法プログラム
- 各種トレーニングの応用
- フレイルを呈する症例
- 運動中のリスクの評価
- 臨床の一工夫



基礎から応用まで、心不全について正しく理解できる！

商品番号 ME303-S

販売価格 DVD2枚組 16,500円(税込)

商品詳細はコチラ >>>



商品詳細・ご注文は通販サイトから… [www.japanlaim.co.jp/](http://www.japanlaim.co.jp/) サンプルムービー配信中

JLC ジャパンライム株式会社

TEL.03(5840)9980 FAX.03(3818)6656

ジャパンライム ME303 検索

〒113-0033 東京都文京区本郷 4-2-8

【お申込み・お支払い方法】○ご希望の商品番号を指定し、電話かハガキ、FAX、もしくはDVD通販サイトにてお申込みください。受注確認後3~6営業日後でお届けします。

○送料は1回につき800円(税込)。○到着日指定で「代金引換(手数料無料)」の宅配便でお送りします。○カード(VISA、MASTER、AMEX、他)もご利用できます(分割も可)。

ME303  
2022.7