

大場 弘のマニュアルメディスン実技講座 頭蓋と全身：軸骨格系を中心に



この映像は、2006年の5月に行われた「マニュアルメディスン研修会」の様相を収録しコンパクトに編集したものです。軸骨格系は、頭蓋と脊柱そして骨盤帯からなりますが、軟組織を含むその構造は互いに関連しあい統合された動きを営んでいます。呼吸運動機能においても頭蓋と骨盤帯の各骨体でたいへん似たところがあるようです。さらに両者の間に位置する脊柱は上下の髄膜のねじれによる緊張から不整合が起きます。また脊柱は胸郭の形状によって大きく影響を受けますが、これもまた呼吸運動に関連しているわけです。

このセミナーでは、このような「頭蓋と全身」に関わる様々な問題を解説し臨床に必要なテクニックを紹介しています。

頭蓋療法シリーズ第一弾！これが臨床に必要なテクニックだ！



DVD No. ME59D-S / 全3枚セット
29,400円(分売不可 / 税込・送料別)

講師 | 大場 弘 D.C., DACNB

1952年生まれ。1981年クリフブランド・カイロプラクティック・カレッジ卒。同年D.C.取得。米国公認カイロプラクティック神経学専門ドクター。現在マニュアルメディスン研究会代表。著書「頭蓋療法と身体呼吸法」「マニュアルメディスンの基礎」など。

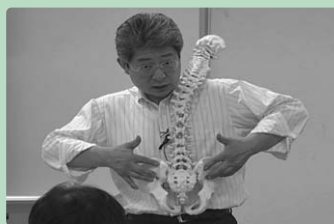
ME59-1. 95min. 頭蓋と全身 Part-1

- <マニュアルメディスンの視座>
- <体性機能障害の定義>
- <体性機能障害の評価基準>
- <生理的可動域減退をみる>
- <インヒアレント・フォース(内在力)
でみた弾力性>
- <内在力を見る>
- <身体呼吸時の動き>
- <内在力とは>
- <Inherent Force Technique>
- <身体のバランス>
- <デモンストレーションと実習>
- <軸骨格系：頭蓋と脊柱・骨盤帯>
- <An Intact Integral Systemic Unit>
- <尾骨の機能：
髄膜の緊張調整>
- <症例>
- <実習>



ME59-2. 110min. 頭蓋と全身 Part-2

- <症例(腸腰筋バランス操作)>
- <構造的・機能的評価>
- <骨盤帯のゆがみ方>
- <脊椎の複合運動>
- <Segmental irregularityの例>
- <T4 胸椎症候群>
- <骨盤の歪みの調整>
- <尾骨の調整>



ME59-3. 71min. 頭蓋と全身 Part-3

- <Craniopathy>
- <蝶形後頭結合の弾力的な動き>
- <頭蓋の拡張 / 収縮と肺呼吸>
- <頭蓋の内圧変動>
- <頭蓋と肺の呼吸>
- <頭蓋の拡張 / 収縮>
- <頭蓋の観察>
- <頭蓋の観察：実技>
- <仙骨と頭蓋の歪み>



ジャパンライムのホームページ

<http://www.japanlaim.co.jp>

メール会員登録募集中!

お申し込み方法

- 送料は何巻でも525円となっております。ご希望のDVD No.を指定し、電話かFAX、もしくは、FAXにてお申し込みください。
- 表示価格は消費税込みの価格です。
- ホームページからのお申し込みもできます。

[記入例]

DVD No.
お名前
ご住所 / TEL
お勤め先 / TEL

お支払い方法

- 到着日指定の「代金引き換え」の宅便便でお送りしております。
- 学校公費及び教育機関、また個人研究費などでご購入の場合、必要書類は、担当者までお申し付けください。
- 半年後の一括支払い(金利無し)及び、月々3,000円からの分割支払いも可。(個人購入のみ、クレジット扱い)
- カード(JCB、VISA、AmericanExpress、MASTER、DC、UC、UFJ、NICOS、イオンクレジット、ダイナース、クレディセゾン、東急TOP&カード)もお取り扱ひできます。(分割可)

●お申し込みお問い合わせはお気軽に!

JLG ジャパンライム株式会社

03(5789)2061(代)

〒141-0022 東京都品川区東五反田1-19-7

FAX. 03(5789)2064