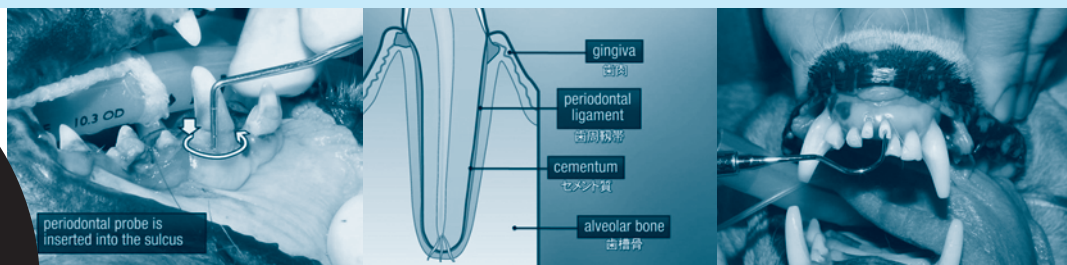


本場イギリスの
獣医師卒業教育用
DVDシリーズ
日本初公開!



視覚的にわかりやすく
丁寧な解説!

Practice Team Essentials Small Animal Dentistry

イヌとネコの歯科学

イヌとネコの口腔検査、エックス線検査のテクニックと歯周疾患の治療及び予防法

DVD No. VM15-S

全1枚 10,500円

(税込・送料別)

81min.

日本語吹替版

(英語のみの音声はありません)

解説: Alex Smithson (BVM&S MRCVS)

アレックス・スミスソン

監訳: 松田 浩珍 (東京農工大学大学院農学研究院教授
元米国エール大学医学部招聘客員教授)

©2011 CPD Solutions Limited



このDVDは、3つのセクションに分かれており、それぞれのセクションにおいて獣医歯科学、口腔学、そして顎顔面の専門医であるアレックス・スミスソン氏が罹患動物に対して必要なアプローチと重要な知識を分かりやすく解説しています。

「口腔と歯の検査」では、効果的に病態、重症度、位置を特定するために重要な口腔検査について、検査の要点、歯科解剖学、生理学、記述的な名称などを解説します。

「口腔放射線学」では、歯、口腔、そして顎顔面の創傷と疾病の検査に於いて不可欠となる口腔エックス線検査に焦点を当てて、必要となる機器やテクニック、そして歯周疾患の典型的な変化を解説します。

「歯周疾患」では、獣医学に於けるヘルスケアで最も重要な領域の1つ、歯科学を取り扱い、歯周疾患の治療及び予防法について解説します。

イヌとネコの歯科治療に欠かせない基礎知識と臨床テクニックが身に付く!

Oral and Dental Investigation

口腔と歯の検査

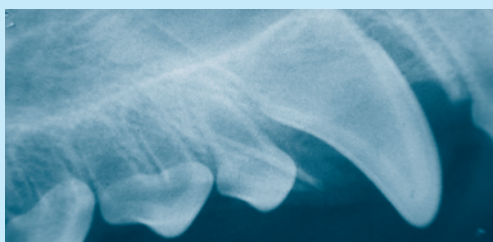
歯の解剖と歯の構造

口腔用語とその使い方

口腔内検査

デンタル探針と正しい探針検査の仕方

歯型図の記入方法



Oral Radiology

口腔放射線学

歯科用フィルムの現像

口腔内エックス線撮影テクニック

二等分法の方法

テクニック、セッティング、そして加工の失敗

エックス線写真上の正常な外観

典型的な歯周病やその他の病変の
エックス線上の変化の気付き方

Periodontal Disease

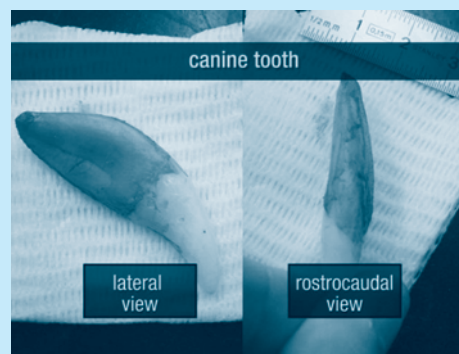
歯周疾患

歯周炎

歯肉口内炎

スクレーリングとポリッシング

ホームケアの重要性



ジャパンライムのホームページ

<http://www.japanlaim.co.jp>

メール会員登録募集中!

お申し込み方法

- 送料は何巻でも525円となっております。ご希望のDVD No.を指定し、電話かハガキ、もしくは、FAXにてお申し込みください。
- 表示価格は消費税込みの価格です。
- ホームページからのお申し込みもできます。

【記入例】

DVD No.

お名前

ご住所/TEL

お勤め先/TEL

お支払い方法

- 到着日指定の「代金引き換え」の宅急便でお送りしております。
- 学校公費及び教育機関、また個人研究費などご購入の場合、必要書類は、担当者までお申し付けください。
- カード(JCB、VISA、AmericanExpress、MASTER、DC、UC、UFJ、NICOS、イオンクレジット、ダイナース、クレディセゾン、東急TOP&カード)もお取り扱いできます。(分割可)

●お申し込み・お問い合わせはお気軽に

JLC ジャパンライム株式会社

03(5840)9980

〒113-0033 東京都文京区本郷5-25-14 本郷竹下ビル4F

FAX.03(3818)6656