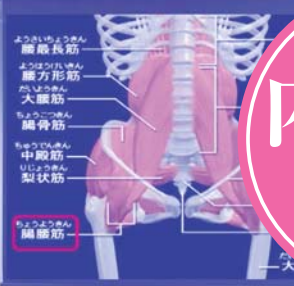


虫垂炎
腸筋膜炎



内科編 3

保健室における 腹痛診察の注意点 (症状各論編) 講義と診察の実践

虫垂炎は総論編よりも
さらに詳しく解説！

誤診されやすい症状を
知っておこう！

■出演・監修：北垣 毅 (きたがき たけし)



高知大学医学部卒業 米国家庭医療学専門医、
米国認定救急救命士、ハワイ州医師免許。
亀田総合病院総合診療部医長、東川口病院相互診療科部長などを経て、
現在、花見川中央クリニック院長・千葉大学医学部臨床教授。
千葉県内で校医としても活動。

■企画協力：林 三千恵 (千葉県立積橋高等学校養護教諭)
宇田川 和子 (千葉県立柏高等学校養護教諭)

商品番号 Y13-S [全1枚・90分] 7,000円+税(送料別)

保健室でも
起立性
調節障害の
診断を!



北垣医師によるシリーズ第五弾！

前作 (商品番号：Y09-S 内科編2 (腹痛総論編)) の発展として、
腹痛の症状各論編となります。

「なんとなくお腹が痛い」というときの「風邪か?虫垂炎か?便秘か?」といった
判断や、腹痛の常連になってしまっている児童・生徒への対応はどうすべきか?
このDVDで学べば、腹痛の各症状に対する診立て、対応ができるようになるはず。

購入
特典

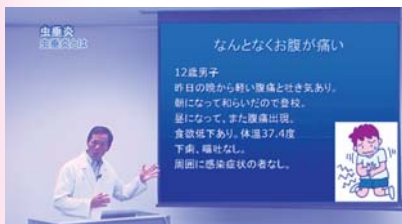
- 特別付録① 腹痛 講義レジュメ (PDF 51 頁)
- 特別付録② 起立性調節障害 診断基準表 (PDF1頁)

症例は少なくとも、見逃してはいけない腹痛の症状とは?

- はじめに
- 腹痛診断における問診
- 起立性調節障害
 - ◎メカニズムと症状
 - ◎発症頻度
 - ◎診断基準
 - ◎治療
 - ◎反復性腹痛
 - ◎学校側の対応

- 急な腹痛
 - ◎便秘による腹痛
 - ◎嘔吐を伴う腹痛
 - ◎下痢を伴う腹痛
 - ◎早めに受診が望ましい場合
- 虫垂炎
 - ◎虫垂炎とは
 - ◎特徴的な身体所見
 - ◎身体所見の取り方 (実技)
 - ◎Dunphy's sign
 - ◎閉鎖筋テスト (実技)
 - ◎腸腰筋テスト (実技)
 - ◎Heel drop sign (実技)

- 女性特有の腹痛
 - ◎子宮外妊娠
 - ◎卵巣囊腫茎捻転
- 男性特有の腹痛
 - ◎精巣捻転
 - ◎精巣捻転の鑑別疾患
 - ◎陰囊痛に対する保健室対応
- 腹痛は温める?冷やす?
- 質疑応答
 - ◎嘔吐と下痢の両方がある場合の対処
 - ◎野菜嫌い便秘がひどい児童・生徒の対応
 - ◎起立性調節障害による不眠症の場合の対応
 - ◎卵巣囊腫が疑われる場合の、病院受診させるタイミング



それぞれの病気特有のサインを頭に入れて問診しよう!

インターネットからのご注文は…… <http://www.japanlaim.co.jp>

通販サイトの会員登録でポイントがもらえる!

ダウンロード版

ダウンロード版をご希望の方は:

専用サイト

<http://www.jlc-download.com/>

へアクセスし、パソコンからご購入・ダウンロードしてください。
(お支払い方法はカード決済のみとなります)

DVD版

- ◎ご希望の商品番号を指定し、電話かハガキ、FAX、もしくはDVD 通販サイトにてお申込みください。受注確認後3~6営業日後でお届けします。
- ◎到着日指定の「代金引換(手数料無料!)」の宅配便でお送りします。
※送料は1回につき500円+税。
- ◎学校公費及び教育機関、また個人研究費などでご購入の場合は、必要書類は担当者までお申し付けください。※通販サイトの公費 FAX 申込み書類でも購入可。
- ◎カード(UCB、VISA、MASTER、ダイナース、アメリカンエキスプレス、他)もご利用できます(分割可)。

●お申し込み・お問い合わせはお気軽に!

JLC ジャパンライム株式会社

03(5840)9980

〒113-0033 東京都文京区本郷5-25-14 本郷竹下ビル4F

FAX.03(3818)6656