

インプラント周囲での角化粘膜組織の臨床的必要性について!

# プラスチックサージェリーを究める

商品番号：DE178-S  
全2巻 22,000円  
(分売不可/送料別)

～遊離歯肉移植・結合組織移植の考え方と実際～

解説：児玉 利朗 | 神奈川歯科大学大学院歯学研究科 高度先進口腔医学講座  
インプラント・歯周病学分野 大学院教授



## これで分かる! 歯周形成手術の基礎から術式まで

プラスチックサージェリー(歯周形成手術)は、歯周病治療と関連して発達してきましたが、歯周疾患は多因子疾患であり、臨床では難しいと言われている疾患の一つです。主に咬合性因子により歯肉の状態が悪くなったケースで、プラスチックサージェリーは適用されます。

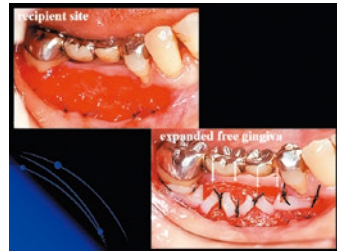
このDVDでは、まず歯周組織の基礎と、歯周形成手術の様々な術式を詳細に解説します。次に、結合組織移植(CTG)の術式の選択、結合組織採取法について紹介し、最後に、インプラント周囲においてプラスチックサージェリーをどのように実施するか、その術式と適応症について解説します。また、無歯顎部における角化付着が2~4mm程度しかない場合に対する歯槽頂角化組織根尖移動術を紹介いたします。

歯周形成手術における基礎を詳しく解説し、様々な術式について、動画を交えながら丁寧に紹介しています。日本人の歯周組織にあったプラスチックサージェリーを理解し、臨床に役立てるには最適なマニュアルと言えるでしょう。



### DE178-1 歯周形成手術の基礎と治療様式 (79分)

- イントロダクション
- 歯周形成手術 ペリオドンタルプラスチックサージェリーの基礎と治療様式
  - 歯周組織の理解
  - 歯周形成手術の概要
  - 小帯切除術 Frenectomy (動画)
  - 歯肉弁根尖側移動術 Apically repositioned flap surgery
  - 有茎弁歯肉移植術 (歯肉弁斜回転術)
  - 歯肉弁側方移植術 Laterally repositioned flap surgery
  - 遊離歯肉移植術 Free gingiva graft
  - 歯肉再生誘導法 (GGR) テルダームスの応用
  - 顎堤形成・歯槽堤形成 Ridge Augmentation



## Dr.KodamaのCTG法を学ぶ!

### DE178-2 結合組織移植&インプラント周囲におけるPlastic Surgery (65分)

- 結合組織移植の適応と実際
  - 様々な結合組織移植術 Connective tissue graft
  - CTG法の比較
  - Dr.KodamaによるCTG法
  - 総括：FGGとCTGの治療様式の比較
  - 歯肉退縮 Kodamaの分類と症例
  - Various technique for harvesting connective tissue graft
  - ティッシュマネージメントのポイント
- インプラント周囲におけるプラスチックサージェリー
  - 無歯顎部における角化付着粘膜分類 ~Dr. K's classification~
  - 角化組織の臨床的必要性
  - インプラント周囲角化粘膜増大：インプラント手術後(遊離歯肉移植による)
  - インプラントと天然歯の差異とは
  - インプラント周囲角化粘膜増大：インプラント手術前(遊離歯肉移植による)
  - インプラント周囲炎に対する角化粘膜増大(遊離歯肉移植による)
  - インプラント周囲角化粘膜増大：小帯移動術(テルダームスによる)
  - インプラント周囲角化粘膜増大：2次手術時(テルダームスによる)
  - インプラント周囲角化粘膜増大：インプラント手術前(テルダームスによる)
  - 歯槽頂角化組織根尖側移動術
  - インプラントにおけるティッシュマネージメントのポイント

