

本場、イギリスの獣医師卒後教育用DVDシリーズ、日本初公開！

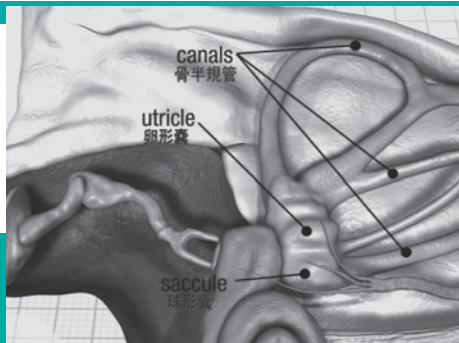


Myelogram - disc extrusion

Practice Team Essentials - Neurology

# イヌとネコの神経疾患

前庭障害、血管障害の診断と方法そして治療！  
てんかん発作、椎間板疾患に対する基本が良くわかる



前庭障害、血管障害の実際の症例映像を交えた分かりやすいビデオプログラム！

近年では、CTやMRIといった高度画像診断装置の普及によって神経疾患がより身近なものとなってきており、獣医療において神経疾患の診断技術の向上が求められています。このDVDでは、獣医師と動物看護師向けに神経疾患罹患動物へのアプローチを最大限に高めるため、デビッド・ベテリナリー・スペシャリストに所属するローレント・ガロシ氏が実際の症例映像など豊富な資料を交えながら分かりやすく解説。全ての訓練を実現可能にするビデオプログラムで構成されています。

獣医師向けコースでは、前庭系の概略と臨床で不可欠な情報、前庭疾患の原因と疑われる症例への診断的なアプローチ、そして脊髄の線維軟骨性塞栓症に不可欠な情報と共に脳血管疾患の原因、診断、そして脳血管障害の管理を解説します。

動物看護師向けコースでは、てんかん発作について、その原因と適応可能な治療法、そして椎間板疾患に対する基本的なガイドを病態生理学、臨床症状、診断、治療とアフターケアを含めて解説します。

DVD No. VM14-S

全2枚 16,800円  
(分売不可/税込・送料別)

日本語吹替版  
英語のみの音声はありません

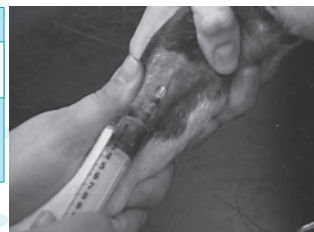


ローレント・ガロシ

解説: Laurent Garosi (DVM DipECVN MRCVS)

監訳: 松田 浩珍 (東京農工大学大学院農学研究院教授  
元米国エール大学医学部招聘客員教授)

©2011 CPD Solutions Limited



VM14-1  
60min.

獣医師向けコース  
＜前庭障害・血管障害＞

前庭系は体の平衡バランスを制御する極めて重要な器官であり、前庭系機能不全を発病した動物を診断できるようになることは獣医師にとって重要です。また、脳血管障害、あるいは脳卒中は脳血管疾患の最も一般的な臨床所見です。その状態は小動物獣医学の分野でも次第に認められるようになってきました。ここでは、獣医師向けに前庭障害と血管障害における不可欠な情報、そしてその原因や診断的なアプローチなどについて解説します。

Vestibular Disorders 前庭障害

- ・前庭障害の臨床症状
- ・前庭障害の疑いのある動物への診断的なアプローチ
- ・前庭障害のある動物に於ける病変の見つけ方
- ・鑑別診断リストに載せるべきものは何か？
- ・中枢前庭障害と末梢前庭障害の原因
- ・神経学的診断検査



Vascular Accidents 血管障害

- ・脳卒中：虚血性脳梗塞と出血性脳卒中（脳出血）
- ・脳卒中の疑いがある時、その診断の仕方
- ・脳卒中のあった動物に対する治療とその予後
- ・脊髄の線維軟骨性塞栓症：臨床症状、検査、治療、そして予後



VM14-2  
51min.

動物看護師向けコース  
＜てんかん発作・椎間板疾患＞

てんかんは100匹のイヌのうち4匹の割合で発症すると言われているため病状や有効な治療法についてきちんと理解しておくことが重要です。椎間板疾患はイヌに見られる最も一般的な脊髄の疾患です。頸部や背中への痛み、そして麻痺までの様々な臨床症状を引き起こします。これらの症状の早期診断が治療成功のカギとなります。ここでは、動物看護師向けにてんかん発作と椎間板疾患について、その原因と臨床症状、適応可能な治療法などを解説します。

Epileptic Seizures てんかん発作

- ・発作、てんかん発作、そしててんかんの違いは何か？
- ・発作はイヌに悪影響をおよぼすのか？
- ・そして飼い主へ与えるべきアドバイスとは何か？
- ・てんかん発作の原因、検査、そして治療
- ・てんかんに対する治療観察
- ・抗けいれん薬（発作抑制薬）の副作用



Essential Guide to Disc Disease  
椎間板疾患に対する基本ガイド

- ・椎間板突出と椎間板脱出
- ・椎間板ヘルニアのイヌを見分ける
- ・脊髄手術と術後管理
- ・術後合併症への注意

獣医師と動物看護師に必要な最新の知識を丁寧に解説したDVD!

ジャパンライムのホームページ <http://www.japanlaim.co.jp>

メール会員登録募集中!

お申し込み方法

【記入例】

- 送料は何巻でも525円となっております。ご希望のDVD No.を指定し、電話かハガキ、もしくは、FAXにてお申し込みください。
- 表示価格は消費税込みの価格です。
- ホームページからのお申し込みもできます。

DVD No.
お名前
ご住所/TEL
お勤め先/TEL

お支払い方法

- 到着日指定の「代金引き換え」の宅急便でお送りしております。
- 学校公費及び教育機関、また個人研究費などでご購入の場合、必要書類は、担当者までお申し付けください。
- カード(JCB、VISA、American Express、MASTER、DC、UC、UFJ、NICOS、イオンクレジット、ダイナース、クレディセゾン、東急TOP&カード)もお取り扱いできます。(分売も可)

●お申し込み・お問い合わせはお気軽に

JLC ジャパンライム株式会社  
**03(5840)9980**  
〒113-0033 東京都文京区本郷5-25-14 本郷竹下ビル4F  
**FAX.03(3818)6656**